



furnished by
 ARMANI/CASA

Sumario

04 – Furnished by Armani/Casa

12 – El Proyecto

22 – Recoleta

36 – Las Residencias

52 – Amenities

64 – El Equipo

—Capítulo Uno



furnished by
 **ARMANI/CASA**

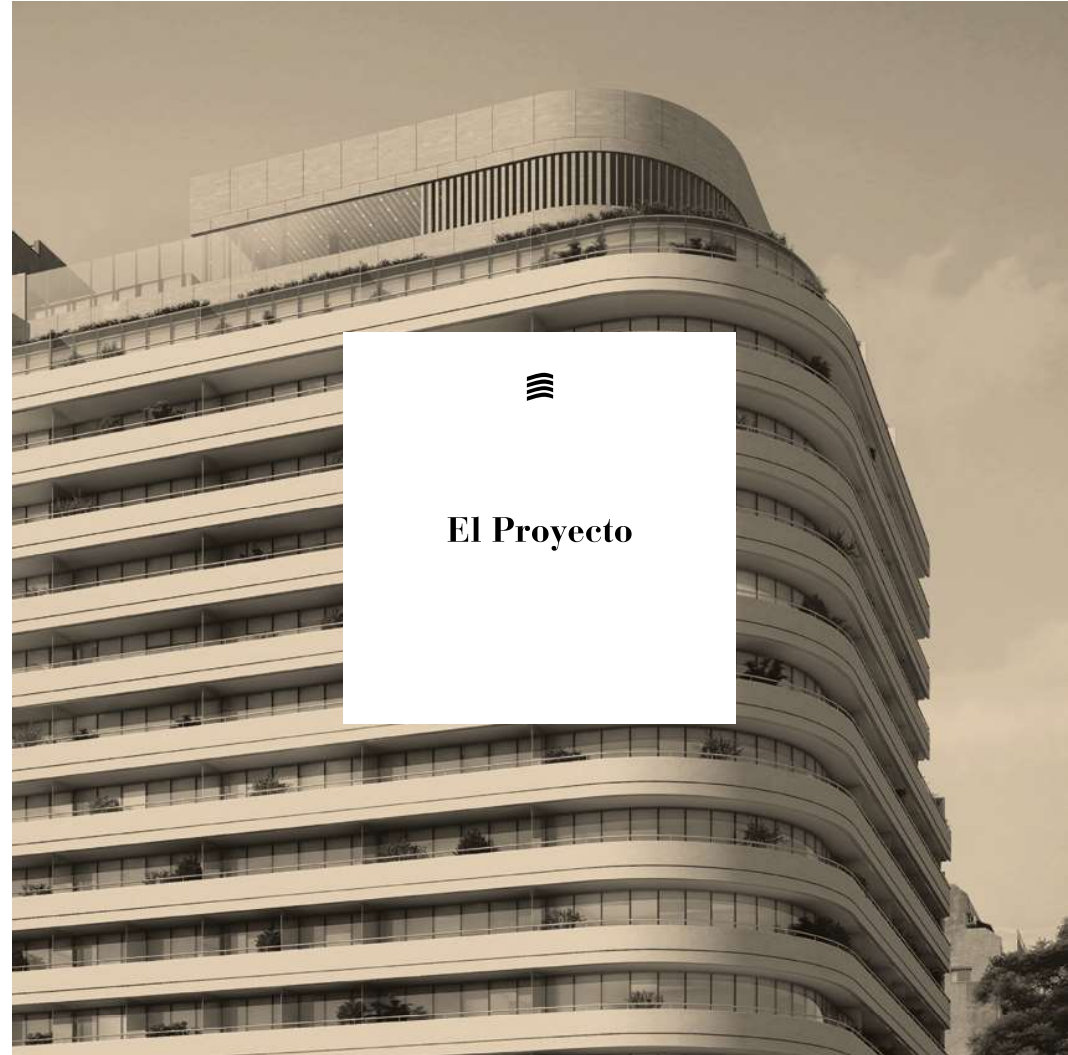
DECÓ RECOLETA

Armani/Casa desembarca por primera vez en Buenos Aires para equipar los amenities y áreas comunes de Decó Recoleta.

De esta forma y junto a la contemporánea arquitectura proyectada por ABF, Decó Recoleta se posiciona como un proyecto absolutamente único y destinado a ser un clásico moderno de la ciudad.









DECÓ RECOLETA

Es uno de los proyectos más exclusivos de la ciudad de Buenos Aires con un estilo *s sofisticado y de vanguardia.*



La calidad de los detalles es una premisa en Decó Recoleta. Con un hall en doble altura con front desk y seguridad 24hs. Frentes de mármol travertino con aberturas de aluminio con vidrio DVH. Terminaciones de alta calidad en hormigón, acero inoxidable, mármol, aluminio y madera. También cuenta con acceso independiente de servicio, ascensores de última tecnología, montacargas, grupo electrógeno y wi-fi en áreas comunes.



DECÓ RECOLETA

Llega para convertirse en un clásico de Buenos Aires.

Cuenta con singulares vistas al Río de la Plata, al parque y a la ciudad. Su ubicación estratégica, cercana a diferentes puntos de interés histórico, cultural y espacios verdes, lo ponen en un lugar de preferencia ante las más altas exigencias.



Recoleta

—Capítulo Tres



Ubicado en una locación histórica,
la sofisticación y vanguardia de
Decó se destaca en el punto más
alto de Buenos Aires.



**PRESIDENTE ORTIZ 1805
ESQ. GUIDO. BUENOS AIRES**

Un proyecto único en su tipo, ubicado en uno de los lugares más atractivos de Buenos Aires.

Sin dudas Decó, por su estilo y elegancia, se convertirá en un ícono distintivo de Recoleta y de la ciudad.





Shopping

- Hermes**
Av. Alvear 1901
- Evangelina Bomparola**
Av. Alvear 1923
- Hugo Boss**
Posadas 1245
- Rochas**
Posadas 1245
- Ermengildo Zegna**
Av. Alvear 1628
- Max Mara**
Posadas 1245
- Panerai**
Av. Alvear 1819
- Galería Promenade**
Av. Alvear 1883
- Salvatore Ferragamo**
Posadas 1245



Cultura

- Museo Nacional De Bellas Artes**
Av. Del Libertador 1473
- Biblioteca Nacional**
Agüero 2502
- Centro Cultural Recoleta**
Junín 1930
- Facultad De Derecho**
Av. Pte. Figueroa Alcorta 2263
- Basilica Nuestra Señora Del Pilar**
Av. Pte. Figueroa Alcorta 2301
- Palais De Glace**
Posadas 1725
- Cementerio De La Recoleta**
Junín 1760



Restaurantes y Cafés

- La Bourgogne**
Ayacucho 2023
- L' Orangerie**
Av. Alvear 1891
- Fervor**
Posadas 1519
- Oviedo**
Beruti 2602
- Tarquino**
Rodríguez Peña 1967
- Elena**
Posadas 1086
- Lindt**
Posadas 1245



Hotelería

- Palacio Dubau Park Hyatt**
Av. Alvear 1661
- Alvear Palace Hotel**
Av. Alvear 1891
- Four Seasons**
Posadas 1086/88
- Algodón Mansion**
Montevideo 1647
- Urban Suites Recoleta**
Junín 1727
- Meliá Recoleta Plaza**
Posadas 1557
- Ker Recoleta Hotel**
Marcelo T. De Alvear 1368
- Esplendor Plaza Francia**
Eduardo Schiaffino 2189





LA HISTORIA Y LA CULTURA *de Buenos Aires*
VIVEN EN RECOLETA. *El futuro ahora también.*

Sus museos, espacios verdes, centros culturales y gran cantidad de chateaux y petit hotel configuran un inigualable contexto metropolitano. En esta zona exclusiva Decó otorga la posibilidad de vivir, rentar, trabajar y disfrutar de un lugar con un máximo nivel de excelencia.



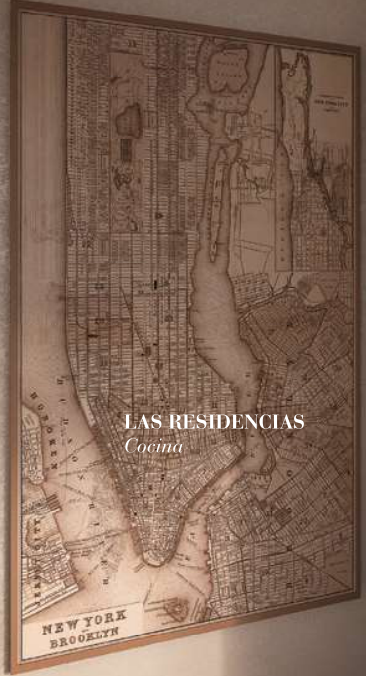
—Capítulo Cuatro



Un emprendimiento único en Buenos Aires, conformado por residencias de alta gama, con terminaciones de diseño exclusivo y de calidad Premium en cada uno de sus espacios.



LAS RESIDENCIAS
Estar + Terraza

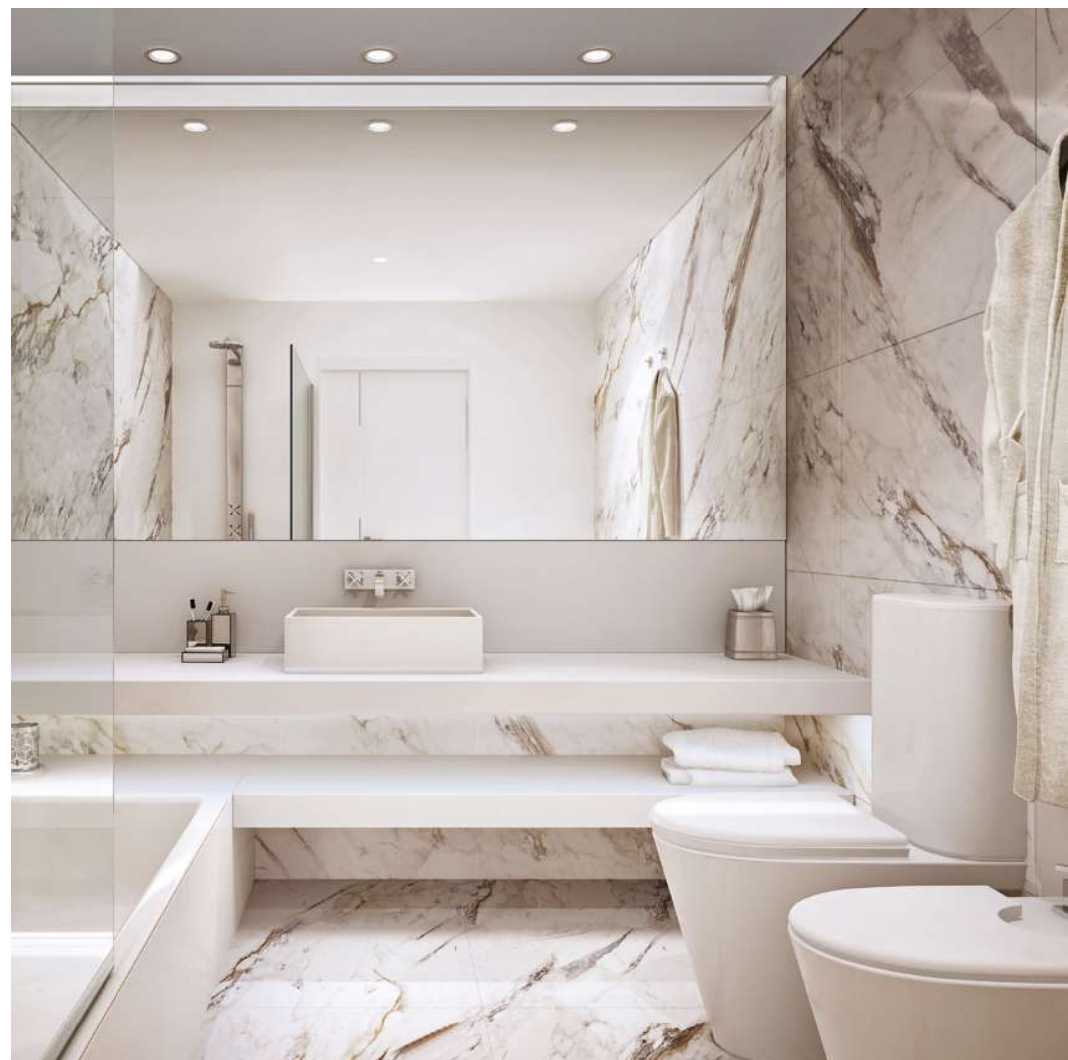


LAS RESIDENCIAS
Cocina



MATERIALES NOBLES *Ambientes cálidos.*
UN PROYECTO PENSADO *Para disfrutar.*

Griferías y artefactos de alta gama.
Mesadas de mármol y muebles de
cocina de diseño europeo.



Unidades

Dos Ambientes Deluxe

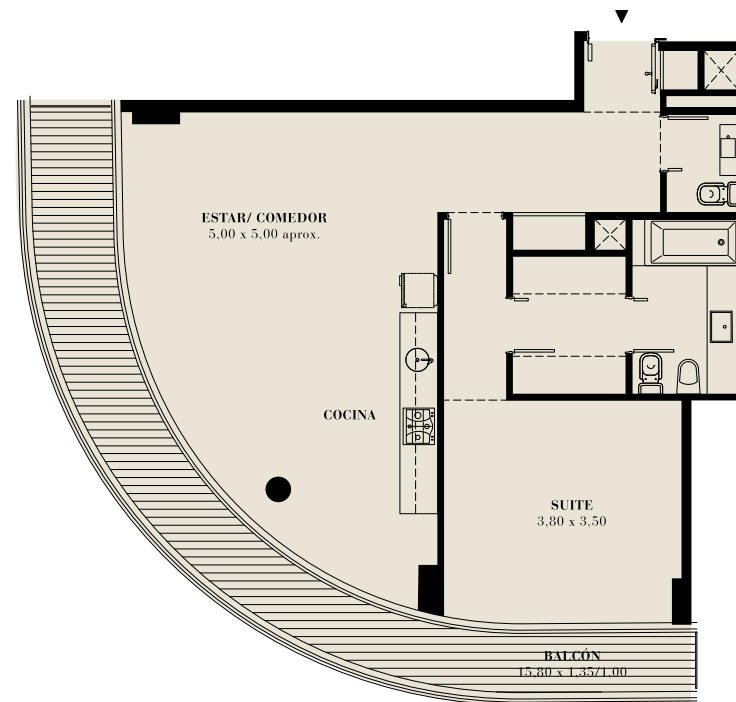
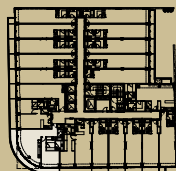
UNIDADES 0213/ 0313/ 0413/ 0513/ 0610
0810/ 0910/ 1010/ 1110/ 1210/ 1310

SUPERFICIE TOTAL
93 m²

SUPERFICIE CUBIERTA
69 m²

SEMICUBIERTA
18 m²

COMUNES
6 m²



Las medidas, superficies y proporciones expresadas en el plano son aproximadas y han sido volcadas solo a fines indicativos. Las medidas finales serán las que surjan de la medición en la obra y estarán de acuerdo de los planos aprobados por la autoridad competente. Los metros cuadrados de amenities indicados en la superficie de las unidades, representan la cantidad de metros cuadrados proporcionales a la unidad sobre la totalidad de metros cuadrados de amenities del edificio, dicha superficie de amenities, es superficie común, por lo tanto no figurará como metros cuadrados propios de la unidad en la escritura traslativa de dominio. Las unidades presentadas son genéricas y representativas de una unidad tipológica, pudiendo variar tanto en diseño como en medidas.

Dos Ambientes

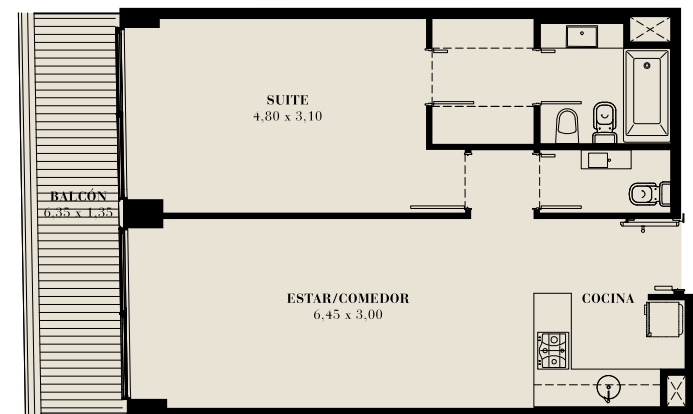
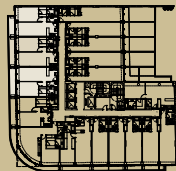
UNIDADES 0605/ 0705/ 0805/ 0905/ 1005
1105/ 1205/ 1305

SUPERFICIE TOTAL
66 m²

SUPERFICIE CUBIERTA
53 m²

SEMICUBIERTA
9 m²

COMUNES
4 m²



Las medidas, superficies y proporciones expresadas en el plano son aproximadas y han sido volcadas solo a fines indicativos. Las medidas finales serán las que surjan de la medición en la obra y estarán de acuerdo de los planos aprobados por la autoridad competente. Los metros cuadrados de amenities indicados en la superficie de las unidades, representan la cantidad de metros cuadrados proporcionales a la unidad sobre la totalidad de metros cuadrados de amenities del edificio, dicha superficie de amenities, es superficie común, por lo tanto no figurará como metros cuadrados propios de la unidad en la escritura traslativa de dominio. Las unidades presentadas son genéricas y representativas de una unidad tipológica, pudiendo variar tanto en diseño como en medidas.

Suite

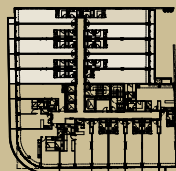
UNIDADES 0203/ 0303/ 0403

SUPERFICIE TOTAL
45 m²

SUPERFICIE CUBIERTA
38 m²

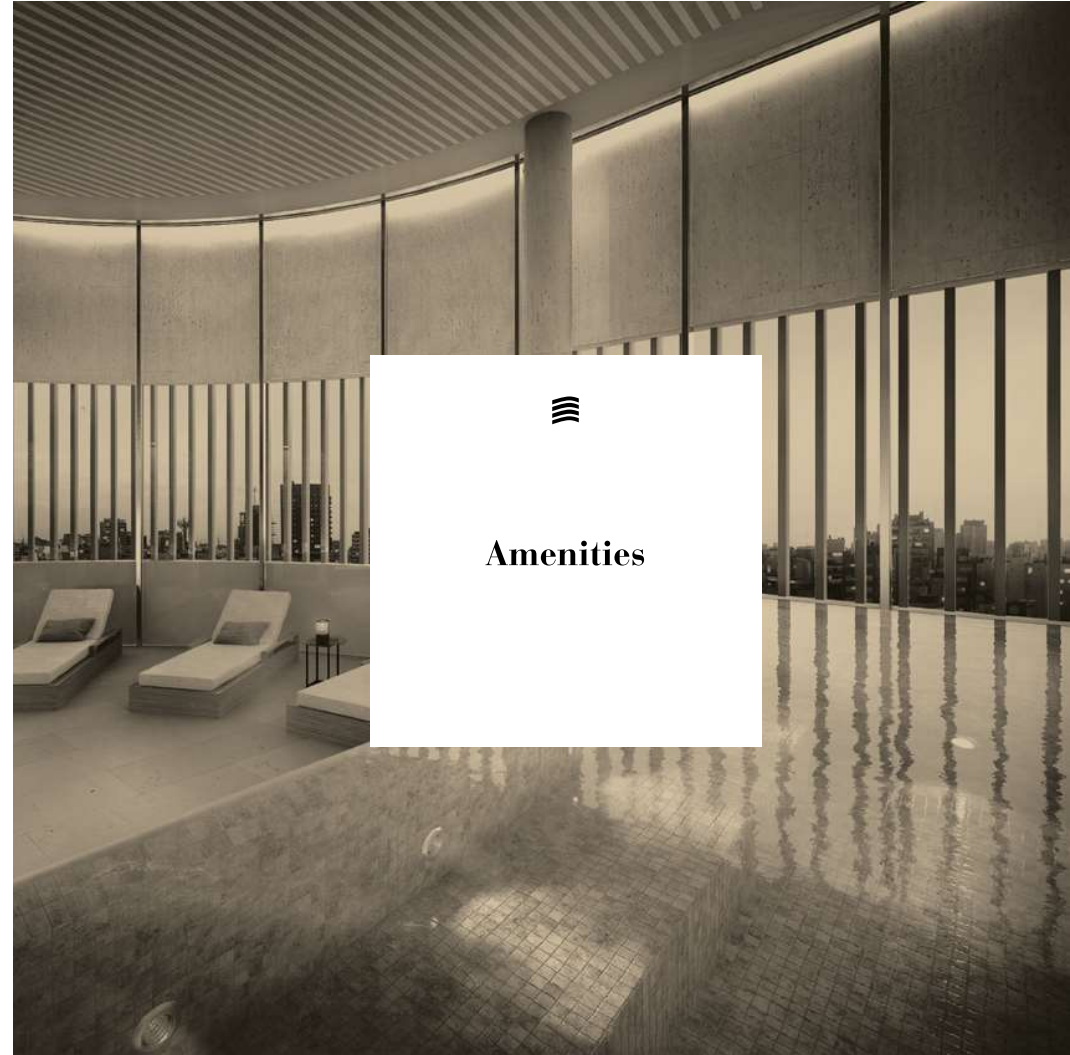
SEMICUBIERTA
4 m²

COMUNES
3 m²



Las medidas, superficies y proporciones expresadas en el plano son aproximadas y han sido volcadas solo a fines indicativos. Las medidas finales serán las que surjan de la medición en la obra y estarán de acuerdo de los planos aprobadas por la autoridad competente. Los metros cuadrados de amenities indicados en la superficie de las unidades, representan la cantidad de metros cuadrados proporcionales a la unidad sobre la totalidad de metros cuadrados de amenities del edificio, dicha superficie de amenities, es superficie común, por lo tanto no figurará como metros cuadrados propios de la unidad en la escritura traslativa de dominio. Las unidades presentadas son genéricas y representativas de una unidad tipológica, pudiendo variar tanto en diseño como en medidas.

—Capítulo Cinco



Amenities

Seguridad 24 hs.
Business Center
Salón
Sala Multimedia
Piscina Descubierta Climatizada
Solárium
Cym
Health Club
Sauna
Piscina Relax Cubierta
Vestuario Hombres y Mujeres
Laundry
Vestuario Personal Doméstico





AMENITIES
Piscina

AMENITIES
Gym



AMENITIES
Sala Multimedia



AMENITIES
Health Club

ABSOLUTAMENTE *Premium*
DEFINITIVAMENTE *DECÓ*





 ARMANI / CASA

Con Armani/Casa, Giorgio Armani presenta su ideal para vivir, su sueño de un ambiente perfecto: un espacio íntimo y cómodo en el que uno se pueda relajar, descansar y en el que pueda disfrutar. Esto se logra a través de las sinergias de una colección que van desde muebles hasta accesorios, textiles y objetos decorativos, que se combinan para formar un ambiente sofisticado. El estilo característico de Armani/Casa incorpora una combinación armoniosa de distintas inspiraciones y códigos de diseño.

Una preferencia natural por el estilo de los años treinta y cuarenta y por las culturas del Lejano Oriente es un tema recurrente. Materiales preciosos, acabados sofisticados, textiles magníficos y detalles impecables están en el origen de la filosofía estética de Armani/Casa

una expresión de un código estilístico cultivado que, sin estar influenciado por tendencias de temporada, no deja de ser el resultado de una investigación contemporánea. Durante sus 15 años de existencia, Armani/Casa no ha dejado de evolucionar, de desarrollarse y de crecer en una colección extensa de muebles, accesorios, alfombras, lámparas y telas, y ahora también ofrece conceptos innovadores para la cocina y para el baño. Permite la creación de ambientes estilísticos distintos, que pueden responder a la variedad de los distintos deseos y anhelos de los consumidores para sus necesidades residenciales. El principio unificador es de esencialidad y elegancia sofisticada. Armani/Casa está presente en 40 países de todo el mundo, con un total de 56 tiendas.





ABV

ABV es una empresa de Arquitectura con sede en Argentina. Cuenta con más de 25 años de trayectoria, 500.000m² proyectados y más de 120.000m² construidos. ABV es una compañía especializada en inversiones inmobiliarias.

Posee un amplio conocimiento del negocio y cuenta con un equipo especializado de profesionales para realizar el desarrollo, proyecto, construcción y administración de obras de arquitectura.

ABV ha desarrollado más de 50 emprendimientos propios y para inversores en diversas escalas.

Las inversiones inmobiliarias desarrolladas por el grupo han sido éxito de ventas y han significado interesantes tasas de retorno. A partir de estos emprendimientos ABV cuenta con un sello propio y ha logrado imponer una marca reconocida en el área de diseño y en el mercado inmobiliario.

